

Manual de utilizare pentru sursa de alimentare de 12V pentru Hub/Hub Plus/ReX

Publicat pe 7 februarie 2022

Sursă de alimentare de 12V pentru Hub/Hub Plus/ReX este o unitate de alimentare, care conectează panourile de control Hub/Hub Plus, precum și extenderul de semnal radio ReX la surse de curent continuu de 12 volți. Aceasta este o placă electronică, care înlocuiește unitatea de alimentare standard de 110/230 V din corpul dispozitivului.

Instalare



Sursa de alimentare de 12V pentru Hub/Hub Plus/ReX trebuie instalată numai de un electrician calificat.

Înainte de a instala sursa de alimentare, asigurați-vă că dispozitivul este deconectat de la rețeaua electrică.

La instalarea sursei de alimentare de 12V pentru Hub/Hub Plus/ReX, respectați regulile generale de siguranță electrică, precum și cerințele actelor de reglementare privind siguranța electrică. Nu dezamblați niciodată dispozitivul cât timp se află sub tensiune!

Procesul de instalare:

- 1.** Scoateți șuruburile și scoateți dispozitivul de pe panoul de montare SmartBracket, mișcându-l în jos cu forță.





2. Opriți dispozitivul ținând apăsat butonul de pornire timp de 2 secunde.

3. Deconectați cablurile de alimentare și Ethernet.



Așteptați 5 minute pentru ca condensatoarele să se descarce.

4. Scoateți cele patru șuruburi de pe capacul din spate și scoateți-l.

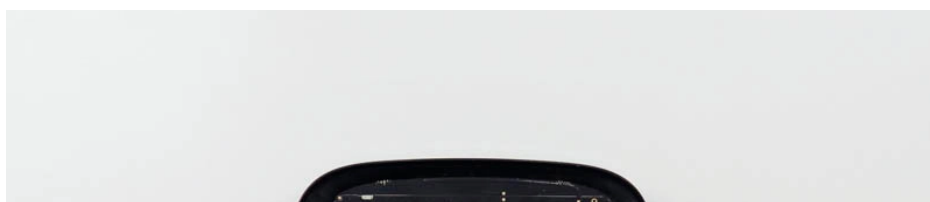


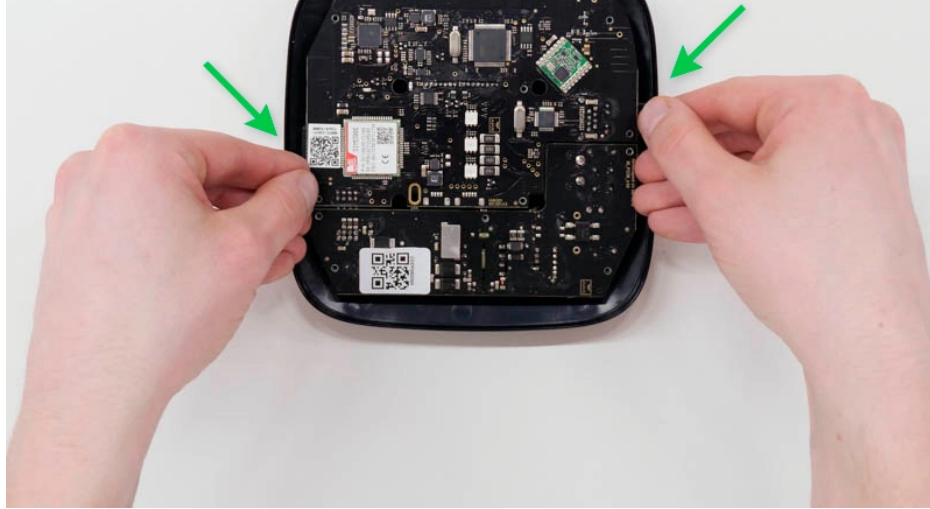


5.Scoateți șuruburile care fixează plăcile de corpul dispozitivului.



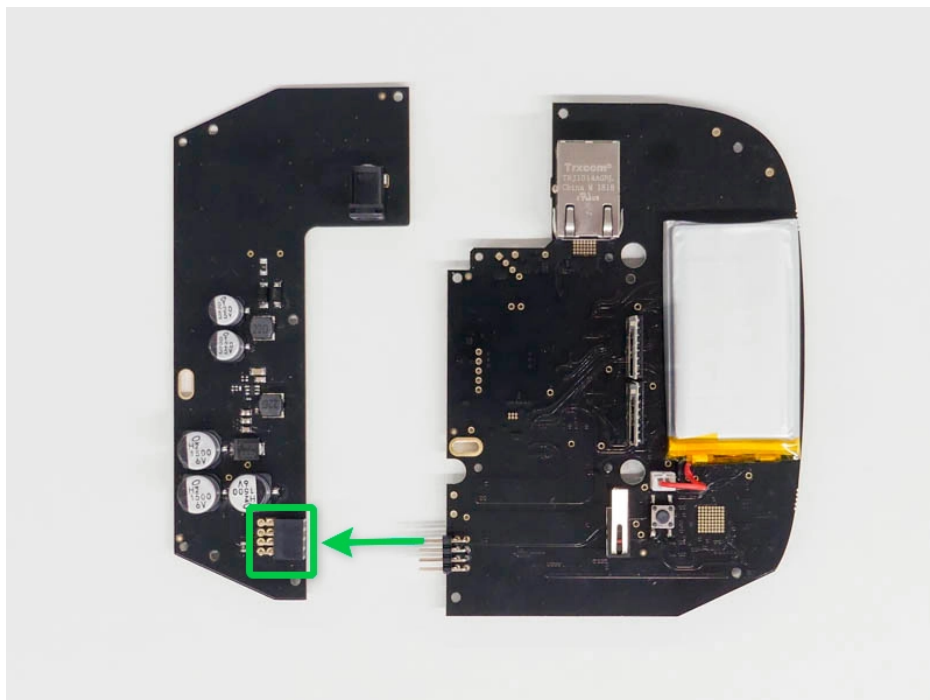
.Scoateți cu grijă ambele plăci, menținându-le în același plan și fără a le deconecta. Există un conector între plăci: nu-l rupeți.





7. Deconectați sursa de alimentare (placa mai mică) de la placa de bază.

.Conectați sursa de alimentare de 12V pentru Hub/Hub Plus/ReX la placa de bază folosind conectorul cu opt pini dintre ele. Nu deformați sau îndoiiți antenele în timp ce înlocuiți placa: acest lucru poate cauza funcționarea defectuoasă a dispozitivului.



9. Reasamblați plăcile și corpul dispozitivului, apoi strângeți șuruburile.



Verificați dacă bateria și cablurile acesteia nu sunt prinse cu cleme. Când sunt instalate corect, plăcile stau ferm pe toate ghidajele și nu se clatină. Țineți plăcile împreună cu

Capacul din spate, întoarceți dispozitivul. Slotul cartei SIM, prizele de alimentare și Ethernet trebuie să se potrivească corect și să se potrivească cu prizele corespunzătoare, iar butonul de alimentare nu trebuie să fie blocat. Schimbați informațiile despre tensiunea de intrare de pe corpul dispozitivului pentru a evita conexiunile incorecte de alimentare în viitor. Utilizați autocolantul special inclus împreună cu instrucțiunile.

10.Conectați alimentarea (și cablul Ethernet) la prizele corespunzătoare.

11.Porniți sursa de alimentare de 12 V.



Nu conectați cablul de alimentare la o tensiune care depășește tensiunea de intrare acceptabilă.

12.Porniți dispozitivul ținând apăsat butonul de pornire timp de 2 secunde.

13.Închideți și fixați panoul de montare SmartBracket.

Porniți dispozitivul, așteptați încărcarea și verificați starea alimentării externe în aplicația Ajax. Dacă nu există alimentare și utilizați un adaptor de terminal, verificați polaritatea firelor conectate. Dacă nu există alimentare nici după reconectare, vă rugăm să contactați Serviciul de asistență.

Întreținere

Dispozitivul nu necesită întreținere tehnică.

Specificații tehnice

Tensiune de intrare	8-20 V CC
Tensiune de ieșire	4,65 V CC \pm 3%
Tensiunea de conectare	8 V CC \pm 2,5%
Deconectare tensiune	6,9-7,5 V (în funcție de sarcină)
Curent maxim de intrare	< 1 A
Curent maxim de ieșire	1,5 A
Conectarea la rețeaua electrică	Soclu: 6,5 \times 2 mm Ștecher: 5,5 \times 2,1 mm

Dimensiuni	138 × 64 × 13 mm
Greutate	30 de grame
Durata de viață	10 ani

Respectarea standardelor

Set complet

1.Sursă de alimentare Ajax de 12V pentru Hub/Hub Plus/ReX

2.Adaptor terminal

3.Ghid de pornire rapidă

Garanție

Garanția pentru produsele AJAX SYSTEMS MANUFACTURING Limited Liability Company este valabilă timp de 2 ani de la achiziție.

Dacă dispozitivul nu funcționează corect, vă rugăm să contactați mai întâi Serviciul de Asistență. În jumătate din cazuri, problemele tehnice pot fi rezolvate de la distanță!

Obligații de garanție

Acord de utilizare

Suport tehnic:support@ajax.systems

Abonează-te la newsletter-ul despre o viață sigură. Fără spam

Abonează-te